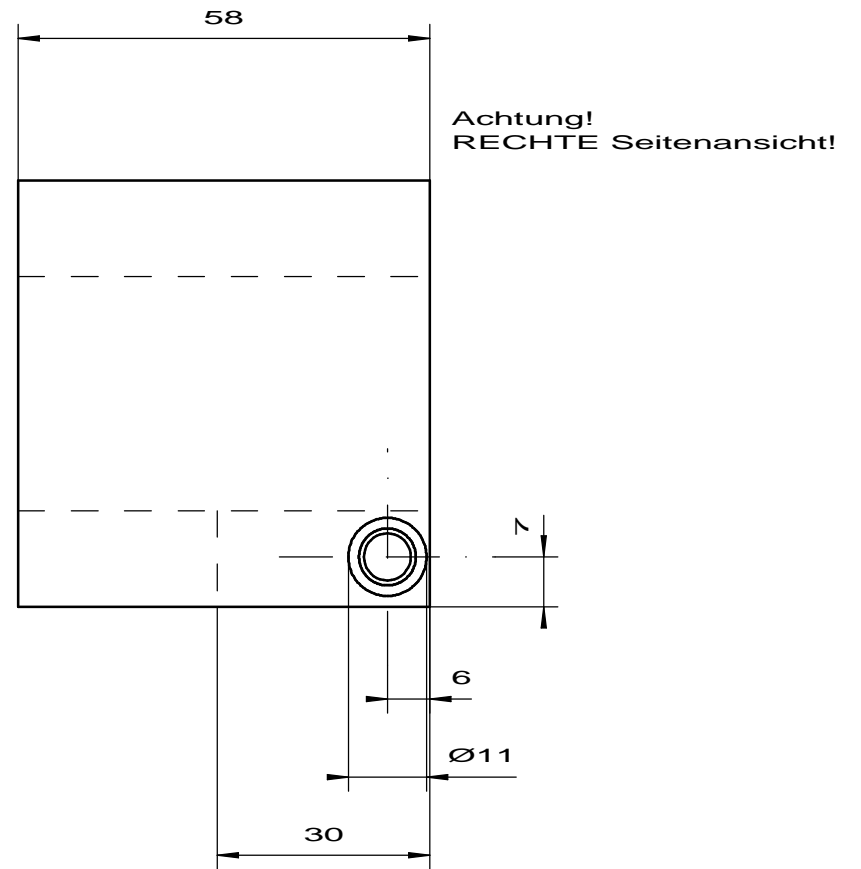
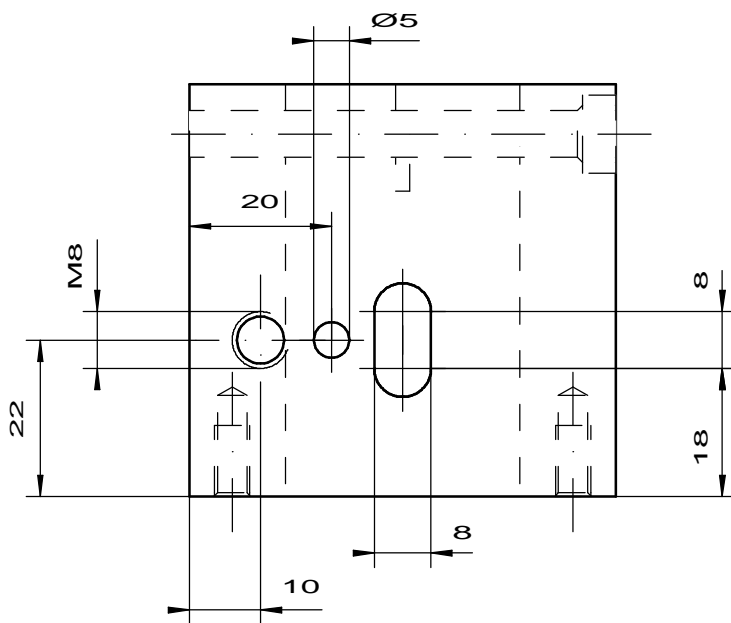
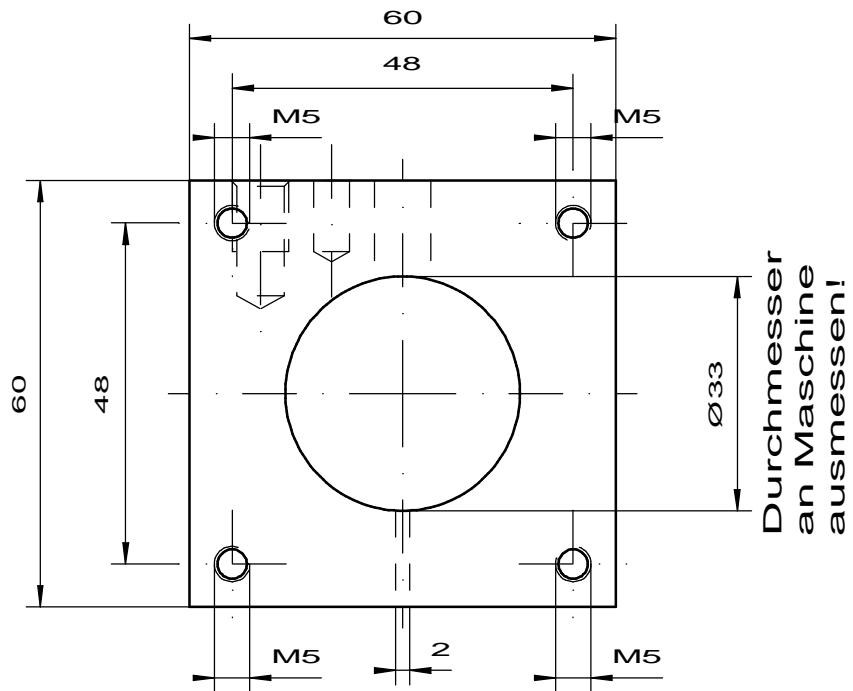

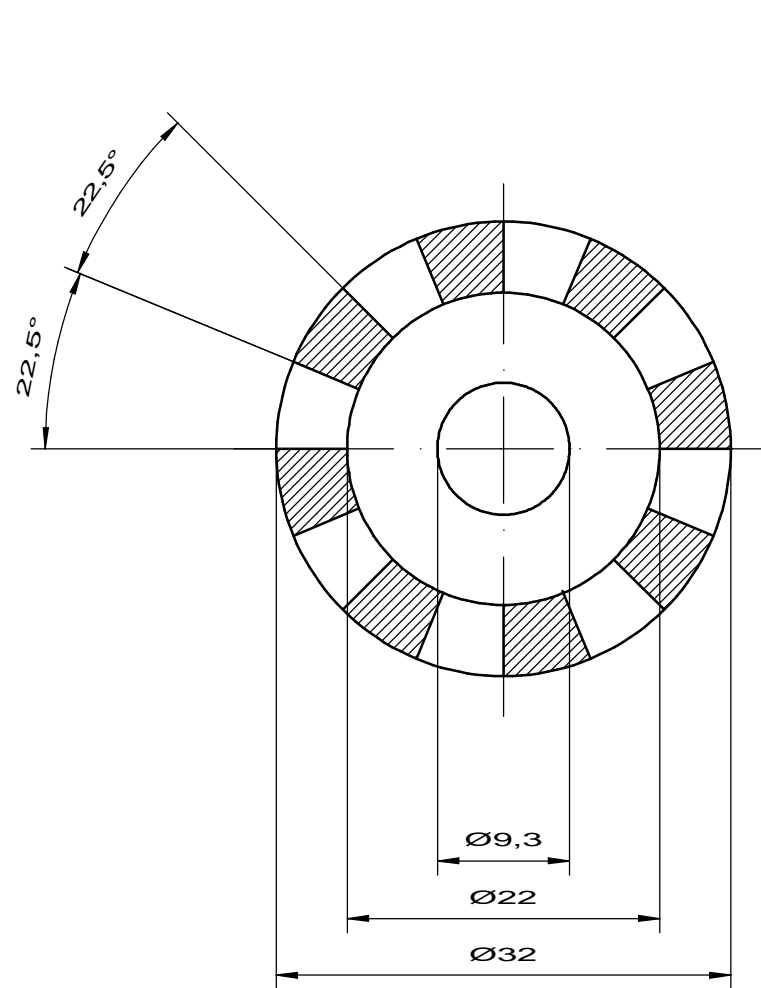


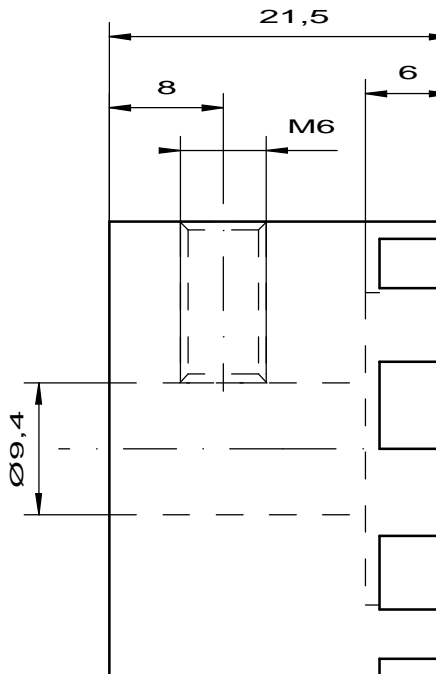
			Maßstab: 1:1	Alle Maße n. ISO 2768-mk
			Werkstoff:	
			Benennung:	
			X-Vorschub für Opti BF20	
			Teileübersicht	
	6.12.06	JS		
Index	Datum	Name		
			Zeichnungsnummer:	
			VSOPTI-01-4	




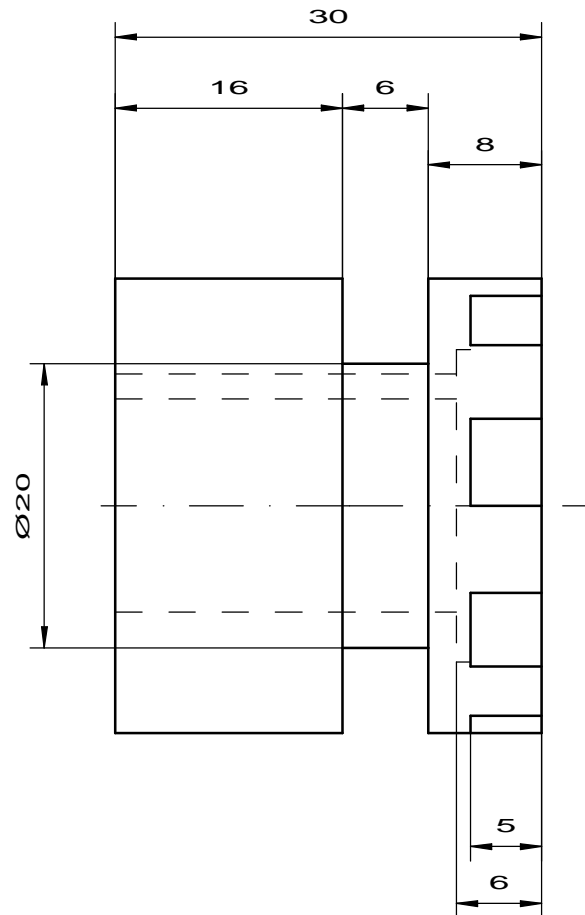
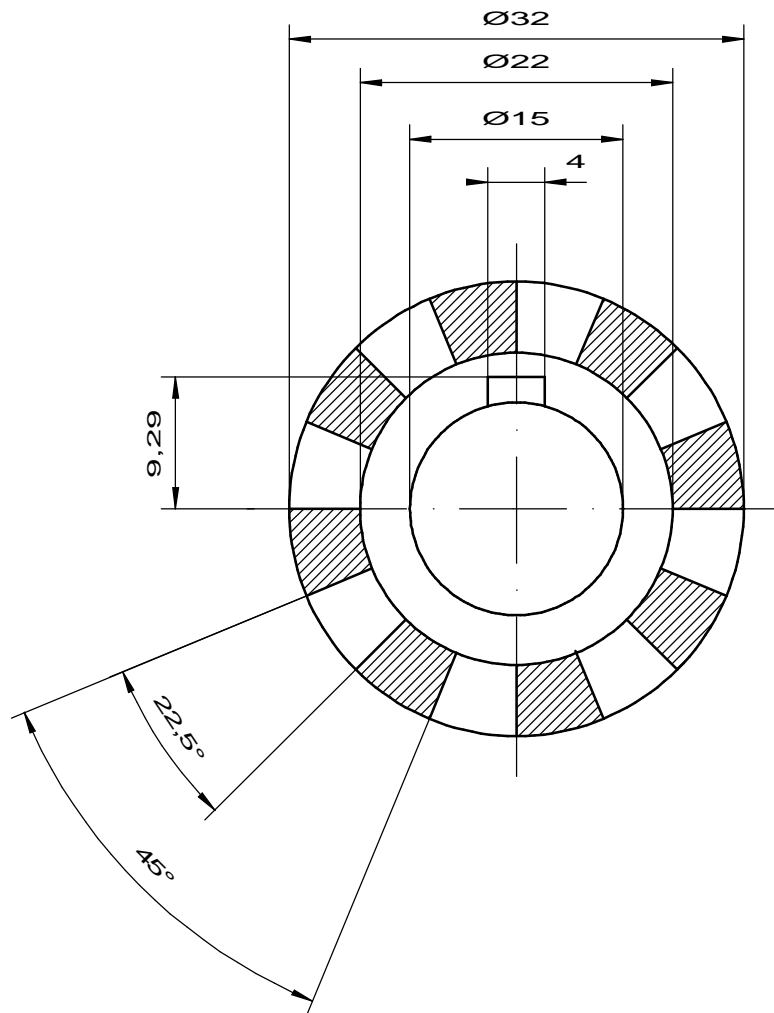
			Maßstab: 1:1	Alle Maße n. ISO 2768-mk
			Werkstoff: AL	
			Benennung: Gehäuse	
	6.12.06	JS		
Index	Datum	Name		
			Zeichnungsnummer: VSOPTI-02-4	




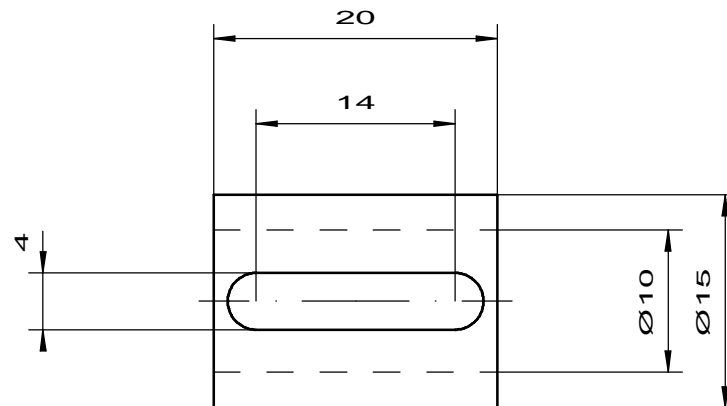
Durchmesser je nach
Motorwelle anpassen




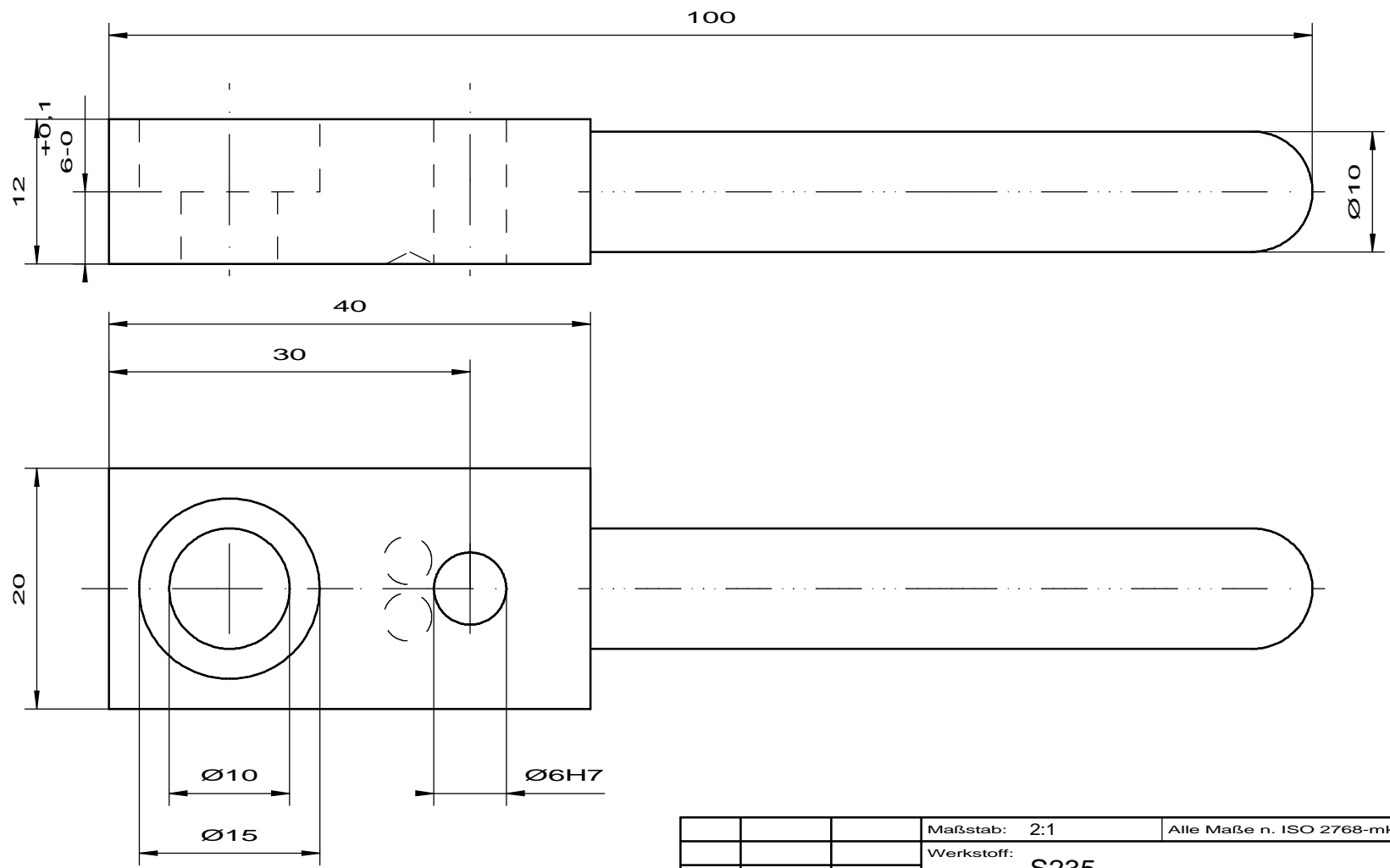
			Maßstab: 2:1	Alle Maße n. ISO 2768-mk
			Werkstoff: C45	
			Benennung: Kupplung Motor	
	6.12.06	JS		
Index	Datum	Name		
			Zeichnungsnummer: VSOPTI-04-4	



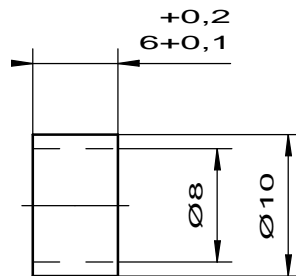
			Maßstab: 2:1	Alle Maße n. ISO 2768-mk
			Werkstoff: C45	
			Benennung: Kupplung X-Achse	
	6.12.06	JS		
Index	Datum	Name		
			Zeichnungsnummer: VSOPTI-05-4	




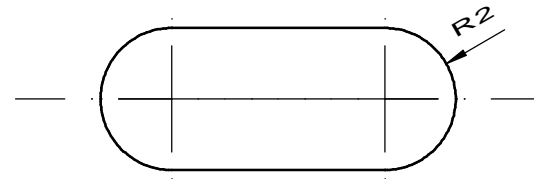
			Maßstab: 2:1	Alle Maße n. ISO 2768-mk
			Werkstoff: C45	
			Benennung: Gleithülse X-Achse	
			6.12.06	JS
			Index	Datum
				Name
			Zeichnungsnummer: VSOPTI-06-4	
				




			Maßstab: 2:1	Alle Maße n. ISO 2768-mk
			Werkstoff: S235	
			Benennung: Schalthebel	
	6.12.06	JS		
Index	Datum	Name		
 Jürgen Schwabe PC-Netztechnik, Software und Audio-technik			Zeichnungsnummer: VSOPTI-07-4	



			Maßstab: 2:1	Alle Maße n. ISO 2768-mk
			Werkstoff: C45	
			Benennung:	
			Anschlaghülse für M8 Hebelbefestigungsschraube	
	8.5.07	JS		
Index	Datum	Name		
			Zeichnungsnummer: VSOPTI-08-4	



			Maßstab: 5:1	Alle Maße n. ISO 2768-mk
			Werkstoff:	MS58
			Benennung:	Passfeder
	7.5.07	JS		
Index	Datum	Name		
 Jürgen Schmalz PC-Netztechnik, Software und Audio-technik			Zeichnungsnummer:	VSOPTI-09-4